

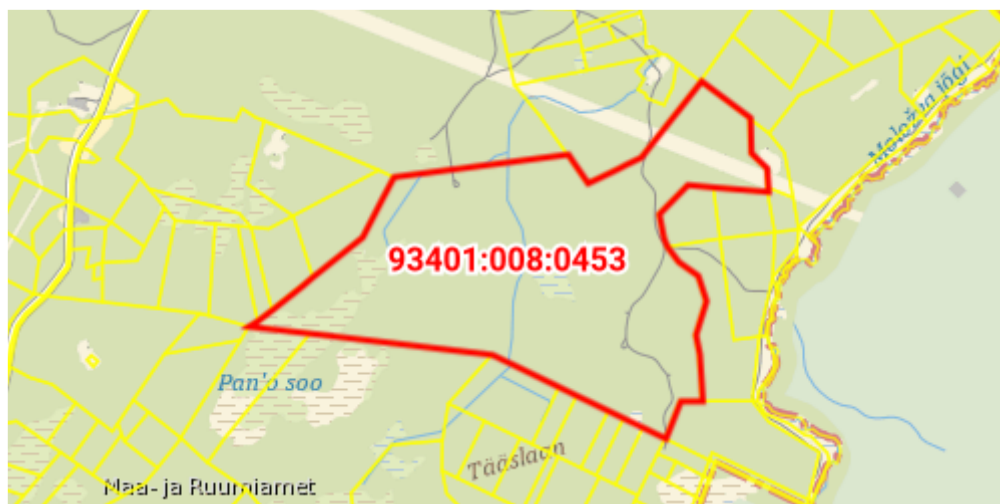
KATASTRIKANDE TEATIS

Maatoimingu number:	2025102516951
Toimingu liik	Jagamine
Maatoimingu õiguslik alus:	
Teatise kuupäev	10. aprill 2026

Katastripidaja rahuldab esitatud taotluse ja tegi laekunud dokumentide ja -andmete alusel kande katastrisse.

Maatoimingu tulemusel katastris lõpetatud katastriüksus(-ed):

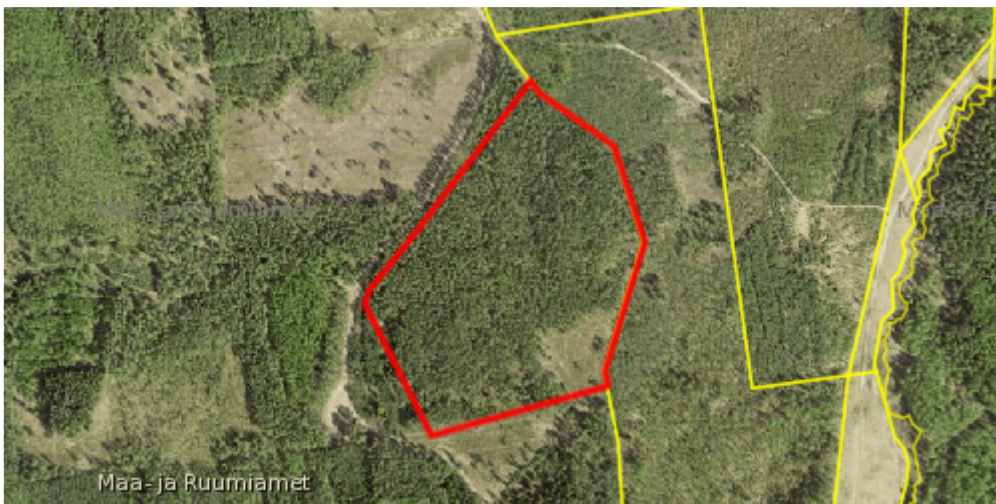
Tunnus	93401:008:0453
Registriosa	6117050
Aadress	Võru maakond, Setomaa vald, Pattina küla, Orava metskond 23
Sihtotstarve	Maatulundusmaa 100%
Maakorralduskava järgne ligikaudne pindala	2 036 255 m ² (203.63 ha)

**Maatoimingu tulemusel katastris moodustatud katastriüksus(-ed):**

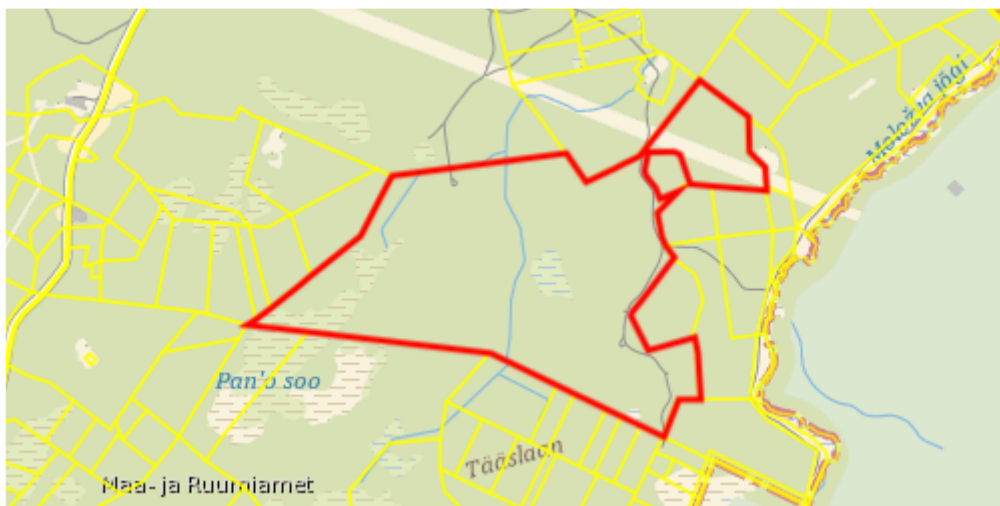
Tunnus	73201:001:2169
Aadress	Võru maakond, Setomaa vald, Pattina küla, Ulitina liivakarjäär 1
Sihtotstarve	Mäetööstusmaa 100%
Pindala	37 131 m ² (3.71 ha)
Kõlvikuline koosseis	metsamaa 37 131 m ² (3.71 ha)



Tunnus	73201:001:2170
Aadress	Võru maakond, Setomaa vald, Pattina küla, Ulitina liivakarjäär 2
Sihtotstarve	Mäetööstusmaa 100%
Pindala	105 727 m ² (10.57 ha)
Kõlvikuline koosseis	metsamaa 104 386 m ² (10.44 ha), muu maa 1341 m ²



Tunnus	73201:001:2171
Aadress	Võru maakond, Setomaa vald, Pattina küla, Orava metskond 23
Sihtotstarve	Maatulundusmaa 100%
Pindala	1 893 414 m ² (189.34 ha)
Kõlvikuline koosseis	looduslik rohumaa 633 m ² , metsamaa 1 693 320 m ² (169.33 ha), muu maa 199 461 m ² (19.95 ha)



Vaidlustamisviide